



SWR2 Cluster

Das Musikmagazin

ca. 15.45 Uhr: Die Klanginsel

am Mikrophon: Christiane Peterlein

Musikthema des Tages I

My Home is my Castle. Düsseldorf plant ein Museum im letzten gemeinsamen Wohnhaus von Robert Schumann und seiner Familie. Eröffnen will man das schon 2018. Aber, es gibt Probleme. Der Cellist Thomas Beckmann wohnt im Dachgeschoss – und der will nicht raus. Daniela Ziemann hat ihn besucht.



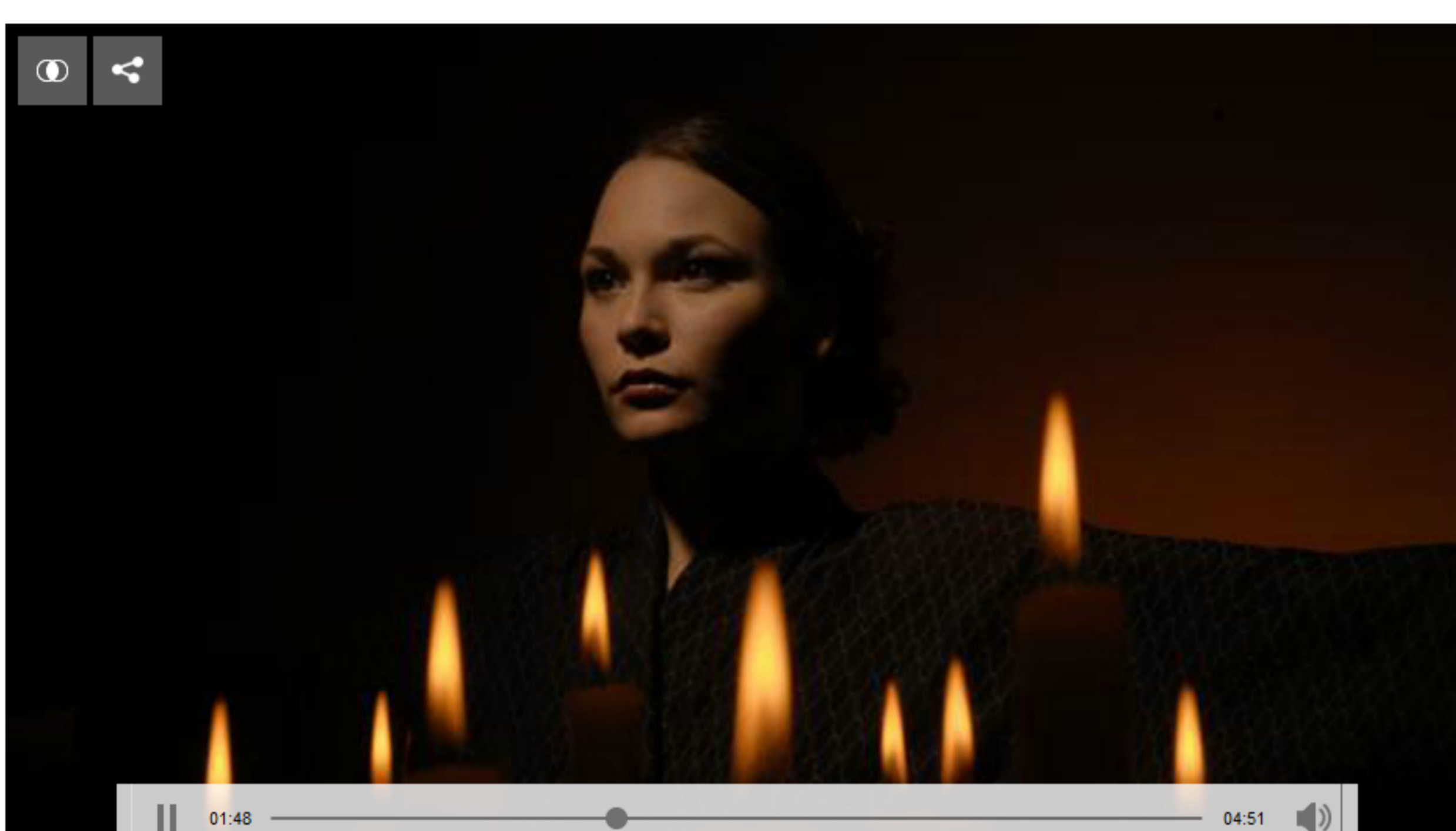
Audio herunterladen (6,59 MB | mp3)

4:48 min | Heute | 15.05 Uhr | SWR2

Cellist Thomas Beckmann will nicht ausziehen

Musikthema des Tages II

Auf Wanderschaft. Gemeinsam mit geflohenen Menschen hat die Sopranistin Cornelia Lanz bereits zwei Mozart-Opern inszeniert und erhielt dafür den Grimme-Preis 2015. Nun ist sie mit einem neuen Projekt auf Tournee: Die Konzertlesung „Labo Agen. Eine andere Winterreise“ erzählt von Flucht, Fremdheit und Suche nach einer Heimat. Doris Blaiich hat mit Cornelia Lanz gesprochen.



Audio herunterladen (6,68 MB | mp3)

4:52 min | Heute | 15.05 Uhr | SWR2

„Labo Agen. Eine andere Winterreise“

Musikmarkt: CD-Tipp

Musikalische Landschaften. Elektronische Musik wird selten aufgeführt, und auch die Aufnahmen sind oft nur Experten zugänglich. Dabei hat gerade die elektronische Kunstform einen besonderen Wert, weil sie den Geist der Zeit auf eine spezielle Weise abbildet. So auch Georg Katzers Komposition "Les paysages fleurissants", die nun bei Wergo erschienen ist. Björn Gottstein hat sie gehört.

georg katzer
les paysages fleurissants
elektroakustische kompositionen
WERGO WER 7338 2



Audio herunterladen (7,78 MB | mp3)

5:40 min | Heute | 15.05 Uhr | SWR2

Wichtige Tondokumente des 20. Jahrhunderts

CD-Tipp zum Nachlesen

Katzer, Georg: les paysages fleurissants, elektroakustische kompositionen

Serie : Die Geschichte des Field Recording

Wie klingt die Welt? Seit 139 Jahre können wir Schall aufnehmen und konservieren. Seitdem müssen wir niemandem mehr mit Worten erklären, wie es klingt, wenn eine Mücke summt oder wie ein Motor anspringt. Field Recordings haben unseren akustischen Horizont geweitet. Sie haben die Forschung und die Kunst verändert. Der erste Schritt dafür war die Erfindung des Phonographen, der auch in der ethnologischen Forschung zum Einsatz kam. Ein Beitrag von Jan Ritterstaedt.



Audio herunterladen (7,41 MB | mp3)

5:24 min | Heute | 15.05 Uhr | SWR2

Der Phonograph in der Musikethnologie

Klanginsel "Hans Helfritz - Original Feldaufnahmen und Bearbeitungen"

Zusammengestellt von Martin Hagen

Musikliste zur Klanginsel:

Hans Helfritz:
Musik und Tänze bei den Andenvölkern Südamerikas
Vortrag mit Musikbeispielen
Hellmut Lange (Sprecher)

Hans Helfritz:
Impresiones de las Baleares, für Xylophon und Klavier
Duo de Praga

Hans Helfritz:
Musik und Tänze bei den Andenvölkern Südamerikas
Vortrag mit Musikbeispielen
Hellmut Lange (Sprecher)

Hans Helfritz:
Laquitas, aus: Bolivianische Bearbeitungen nach einer Sammlung von Klavierbearbeitungen bolivianischer Volksweisen von Hans Helfritz
WDR Rundfunkorchester Köln
Leitung: Bernd Alois Zimmermann

N. N.:
Jemenitischer Junge (Feldaufnahme Hans Helfritz, 1902)

Hans Helfritz:
Pjusi-phias, aus: Bolivianische Bearbeitungen nach einer Sammlung von Klavierbearbeitungen bolivianischer Volksweisen von Hans Helfritz
WDR Rundfunkorchester Köln
Leitung: Bernd Alois Zimmermann

Hans Helfritz:
Musik und Tänze bei den Andenvölkern Südamerikas
Vortrag mit Musikbeispielen

Stand: 7.1.2016, 16.46 Uhr

Drucken

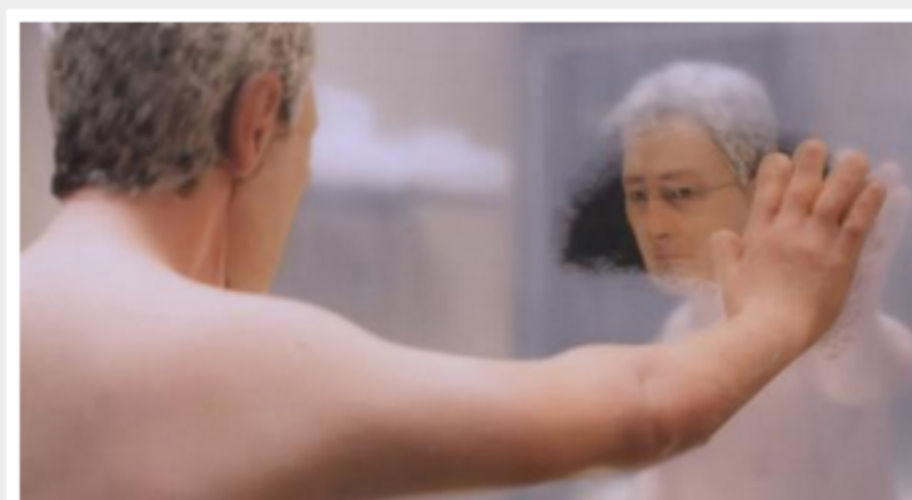
Seite vorlesen

WEITERE THEMEN IN SWR2



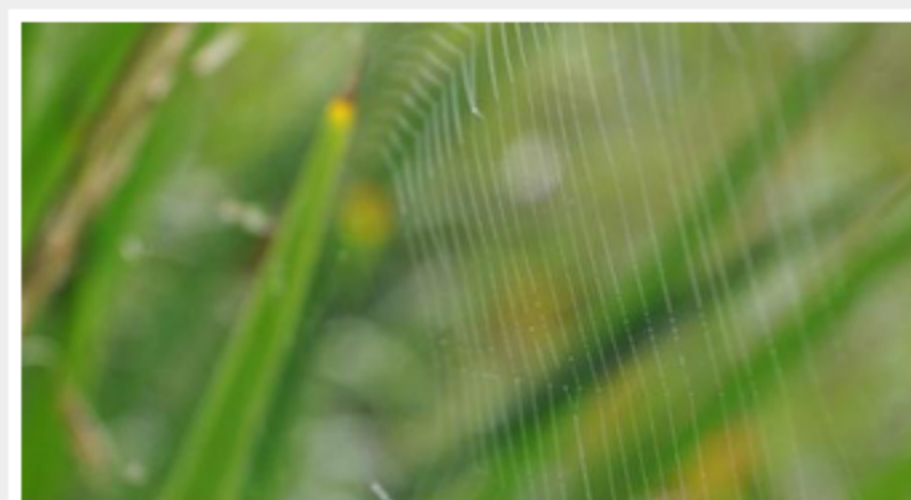
1000 Antworten

Werbung



Anomalisa | Kinostart 21.1.

Puppenprobleme



Spinnenseide

Naturprodukt der Zukunft



Zuckmayer-Medaille für Sven Regener

Herr Lehmann hat's geschafft

THEMEN

Nachrichten

Sport

Ratgeber

Wissen

Kultur

Unterhaltung

Archiv

SWR Kindernetz

FERNSEHEN

SWR Fernsehen

Programm

Live

Sendungen A-Z

Videotext

RADIO

SWR1

SWR2

SWR3

SWR4

DASDING

SWRinfo

MEDIATHEK

Übersicht

Live

Sendung verpasst

Themen

Podcast

Sendungen A-Z

DER SWR

Unternehmen

Organisation

Gremien

Karriere

Kommunikation

SERVICE

Kontakt

SWR A-Z

Besucherführungen

Veranstaltungen

Mitschnittdienst

Frequenzen

Hilfe